

# Werkstattbericht

Geschäftsstelle Innovationsnetzwerk  
Living Lab Ludwigsburg

Speyerer Innovations-Tage, 26.06.2019

Dr. Andrea Bräuning, Leitung Geschäftsstelle Innovationsnetzwerk (Robert Bosch GmbH)

# Leitfragen

- ▶ Worin sind Sie einzigartig?
- ▶ Gibt es in Ihrem Projekt Beispiele für Erfolge und kluges Scheitern?
- ▶ Welche Begegnungsräume und -formate haben sich bei der Einbeziehung unterschiedlicher Akteure bewährt?

# Leitfragen

- ▶ **Worin sind Sie einzigartig?**
- ▶ Gibt es in Ihrem Projekt Beispiele für Erfolge und kluges Scheitern?
- ▶ Welche Begegnungsräume und -formate haben sich bei der Einbeziehung unterschiedlicher Akteure bewährt?

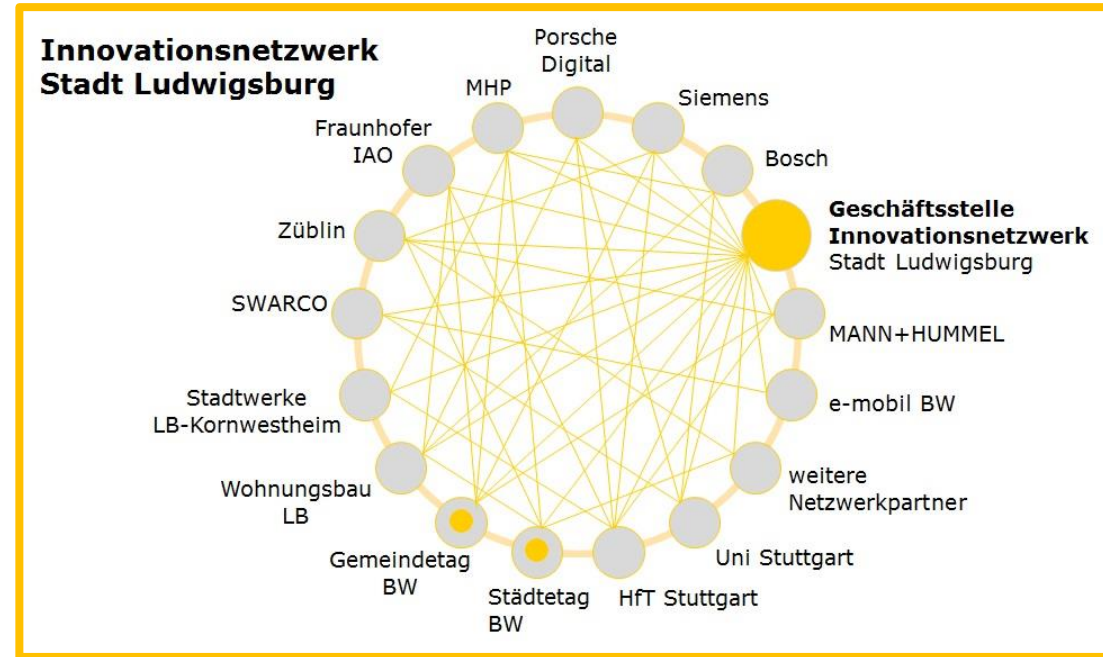
# Masterpläne der nachhaltigen Stadtentwicklung



Weitere Informationen auf:  
[https://www.ludwigsburg.de/start/stadt\\_buerger/Stadtentwicklungskonzept.html](https://www.ludwigsburg.de/start/stadt_buerger/Stadtentwicklungskonzept.html)

# Innovationsnetzwerk Living Lab Ludwigsburg

- ▶ Ein **urbaner Raum**  
Gebäude, Straße(n), Quartier, Region
- ▶ Ein **Innovationsnetzwerk**  
aus Politik/Verwaltung, Industrie, Wissenschaft
- ▶ **Technische Lösungen, Dienstleistungen und Geschäftsmodelle**  
werden als Pilot getestet und zur Marktreife gebracht
- ▶ **Organisatorische Einheit** in der Gemeindeverwaltung  
einzigartig in Europa; Strategie basiert auf IAO-Studie mit 35 Living Labs weltweit



# Innovationsnetzwerk!



Living LaB Ludwigsburg - Netzwerkpartner MHP - A Porsche Co...  
Stadt Ludwigsburg | 1.546 Plays

Dr. Oliver Kelkar  
(MHP)  
<https://vimeo.com/272982248>



Living LaB Ludwigsburg - Netzwerkpartner Robert Bosch GmbH  
Stadt Ludwigsburg | 191 Plays

Paulo Ferreira  
(Bosch)  
<https://vimeo.com/272984321>



Living LaB Ludwigsburg - Netzwerkpartner MANN+HUMMEL  
Stadt Ludwigsburg | 169 Plays

Jan-Eric Raschke  
(M+H)  
<https://vimeo.com/272981632>



Living LaB Ludwigsburg - Netzwerkpartner Fraunhofer IAO  
Stadt Ludwigsburg | 256 Plays

Constanze Heydkamp  
(IAO)  
<https://vimeo.com/268569497>



Living LaB Ludwigsburg - Netzwerkpartner Stadt Ludwigsburg  
Stadt Ludwigsburg | 110 Plays

Jürgen Schindler  
(LB, Leitung Bürgerdienste)  
<https://vimeo.com/276057781>

# Leitfragen

- ▶ Worin sind Sie einzigartig?
- ▶ Gibt es in Ihrem Projekt Beispiele für Erfolge und kluges Scheitern?
- ▶ Welche Begegnungsräume und -formate haben sich bei der Einbeziehung unterschiedlicher Akteure bewährt?



# 1998:

# Internet?



Quelle Bild:

<https://pixabay.com/de/photos/schallplatte/>  
<https://pixabay.com/de/photos/kassette/>  
- kostenlose Bilder

Quelle Bild:

[AdobeStock\\_5074086\\_tiero/](https://www.adobe.com/stock/5074086_tiero/)



# 2018:



Quelle: <http://www.musikindustrie.de>; \* Ggü 1. HJ 2017; \*\* Marktanteil CD 34,4%, Umsatz gegenüber dem ersten Halbjahr 2017 um 24,5 Prozent zurückgegangen.

# iMusic!

Streaming-Dienste wie  
Spotify, Apple Music oder Tidal :

Deutschland, 1. Halbjahr 2018 :

- Umsatz +35,2%\* auf 348 Mio EUR
- Marktanteil von 47,8%\*\*

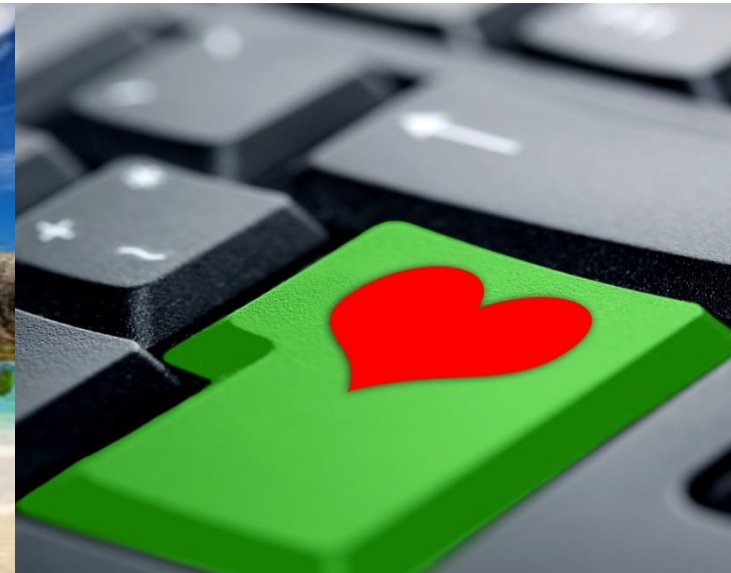
# Heute pro Minute...

>150 Mio Mails

~ 30 Mio WhatsApp Nachrichten

3,8 Mio Suchanfragen in Google

>1.100 Amazon Sendungen



Quelle Bild:  
<https://pixabay.com/de/photos/pizza/>  
- kostenlose Bilder

Quelle Bild:  
<https://pixabay.com/de/land-auto-transport-buchung-2214142/>  
- kostenlose Bilder

Quelle Bild:  
<https://pixabay.com/de/photos/karibik/>  
- kostenlose Bilder

Quelle Bild:  
AdobeStock\_35070748\_IckeT/

# 2015: „Living Lab!“



**Neue Idee vom OB?**

**2018:**

**Living  
Lab.**





Innovationsnetzwerktreffen: GROW (oben) KSK (unten)

# Bedarfe benennen. Technologien vorstellen. Gemeinsam entwickeln.



Fraunhofer, Morgenstadt Werkstatt 2018

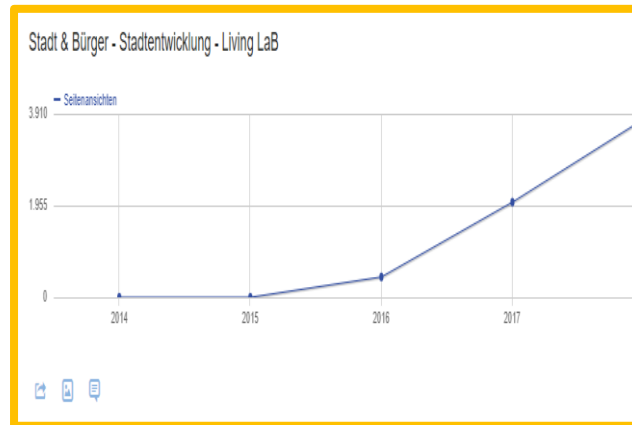


Experten-Workshop / Thema Luftqualität 2017



# Sichtbarkeit.

# Leuchtturm- Kommune für Innovation und Digitalisierung.



# Wichtig!

**GS Inno Projekt = Living Lab Projekt ~~≠~~ GS Inno Projekt**

┆  
Geschäftsstelle Living Lab → Geschäftsstelle Innovationsnetzwerk (GS Inno)

- ┆
- Parallelität ist möglich.
  - Beenden ist nicht Scheitern!
  - Forschung vs. Belastbarkeit.



# Living Lab Prozess:

**1**  
IDEE

**2**  
PILOT

**3**  
SKALIERUNG

OB; GS Inno; Referat; FB

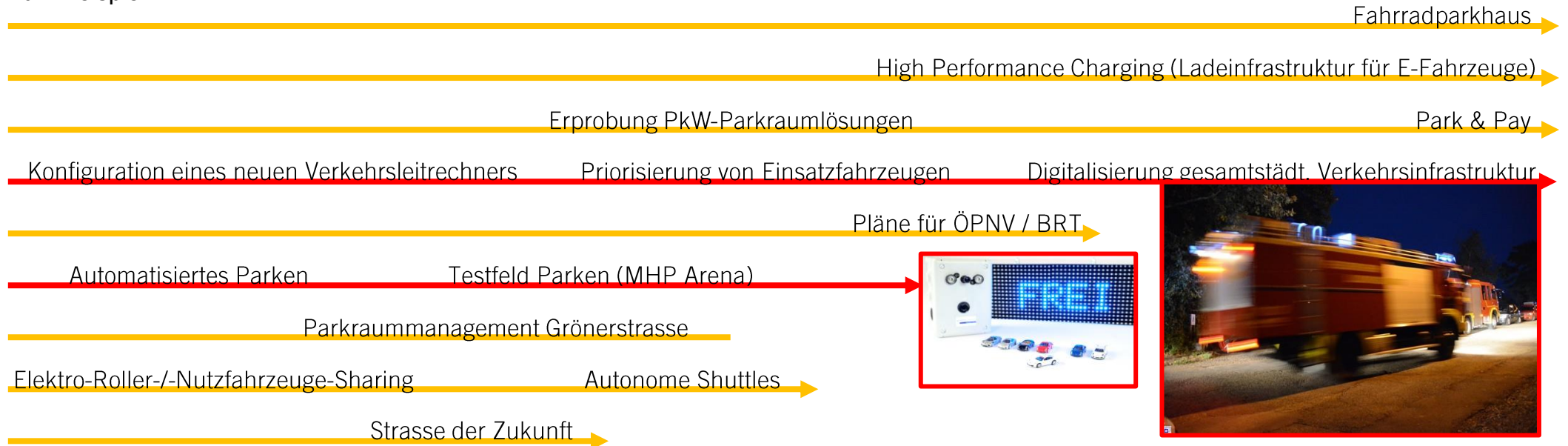
Fachbereiche

# 2015 → 2018ff:

# Mobilität



Zum Beispiel:



# 2015 → 2018ff: Energie & Klima



Zum Beispiel:

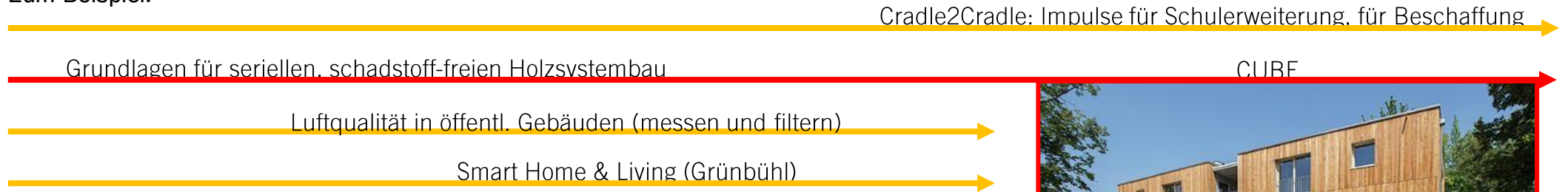


# 2015 → 2018ff:

# Gebäude



Zum Beispiel:



# 2015 → 2018ff:

# IT

## IDEE

## PILOT

## SKALIERUNG

OB; GS Inno; Referat; FB

Fachbereiche

Zum Beispiel:



L2B2

Weichenstellung Glasfaser-Ausbau

24/7 Terminal

Makeathons



Intelligente Mülleimer



Smart City Plattform, Dashboard, Bürgerkonto

Micro-Showcase

Strassenzustandserkennung



# Leitfragen

- ▶ Worin sind Sie einzigartig?
- ▶ Gibt es in Ihrem Projekt Beispiele für Erfolge und kluges Scheitern?
- ▶ Welche Begegnungsräume und -formate haben sich bei der Einbeziehung unterschiedlicher Akteure bewährt?



# Veranstaltungen der Geschäftsstelle Innovationsnetzwerk 2019

| DATUM       | VERANSTALTUNG               | ORT                   | SCHWERPUNKT               |
|-------------|-----------------------------|-----------------------|---------------------------|
| 19.02.      | WKV (1x Quartal)            | Gemeinderat           | Werkstattbericht          |
| 07.03.      | Treffen Innovationsnetzwerk | Siemens in Weilimdorf | Energie & Klimaschutz     |
| 28.06.      | Treffen Innovationsnetzwerk | MHP                   | Mobilität                 |
| 12.09.      | Treffen Innovationsnetzwerk |                       | Smart Home & Living       |
| 29.11.      | Treffen Innovationsnetzwerk |                       | Bürgerkonto               |
| Nov. / Dez. | Morgenstadt-Werkstatt       | Fraunhofer IAO        | Pilotprojekte der Partner |





# Danke.

Dr. Andrea Bräuning  
(Robert Bosch GmbH)  
Geschäftsstelle Innovationsnetzwerk  
Living Lab

Weitere Informationen auf:  
<https://www.ludwigsburg.de/livinglab>

