

# LABOR

## Wissen + Stadt

6. März 2020

### QUADRUPLE, TRIPLE ODER DOUBLE?

#### WORAUF SETZEN ERFOLGREICHE KOOPERATIONEN VON STADT UND WISSENSCHAFT?

Stadt und Universität stehen seit jeher in einem engen Wechselverhältnis zueinander, da sich ihre Entwicklungen gegenseitig bedingen. Dennoch hat sich die Zusammenarbeit seit in Jena der Beutenberg Campus begründet wurde deutlich intensiviert. So ist insbesondere in den letzten Jahrzehnten in Deutschland die Zahl der „Wissenskooperationen“ sprunghaft angestiegen. Wissenschaftliche Einrichtungen arbeiten eng mit lokalen Unternehmen sowie mancherorts auch öffentlichem Sektor und Zivilgesellschaft zusammen, um ihre Stadt für den Weg in die Wissensgesellschaft vorzubereiten.

Doch was genau macht den Mehrwert solcher Bündnisse aus? Wie unterscheiden sich gewinnbringende Kooperationen von ihren weniger erfolgreichen Pendanten?

Im Auftrag der IBA Heidelberg hat das Geographische Institut der Universität Heidelberg 131 bundesdeutsche Fallbeispiele untersucht und 20 Initiativen herausgefiltert, die als Good-Practice-Beispiele für gesamtstädtische, Wissenschafts- oder Flächen-Konzepte dienen können. Vier Best-Practice-Vorbilder aus Münster, Dortmund, Braunschweig und Bremen zeigen, wie unterschiedlich eine funktionierende langjährige Zusammenarbeit aufgestellt sein kann.

Das beiliegende Karten-Set fasst die Ergebnisse der Untersuchung zusammen und gibt Entscheidungskriterien für die Aufstellung in Heidelberg an die Hand: Welche Karten sind spielentscheidend und welches Blatt empfiehlt sich für Deutschlands älteste Universitätsstadt?

### 131 Wissenskooperationen in 41 deutschen Städten

#### KOOPERATIONSFORMEN

**QUADRUPLE**  
Wissenschaft  
Verwaltung  
Wirtschaft  
Zivilgesellschaft

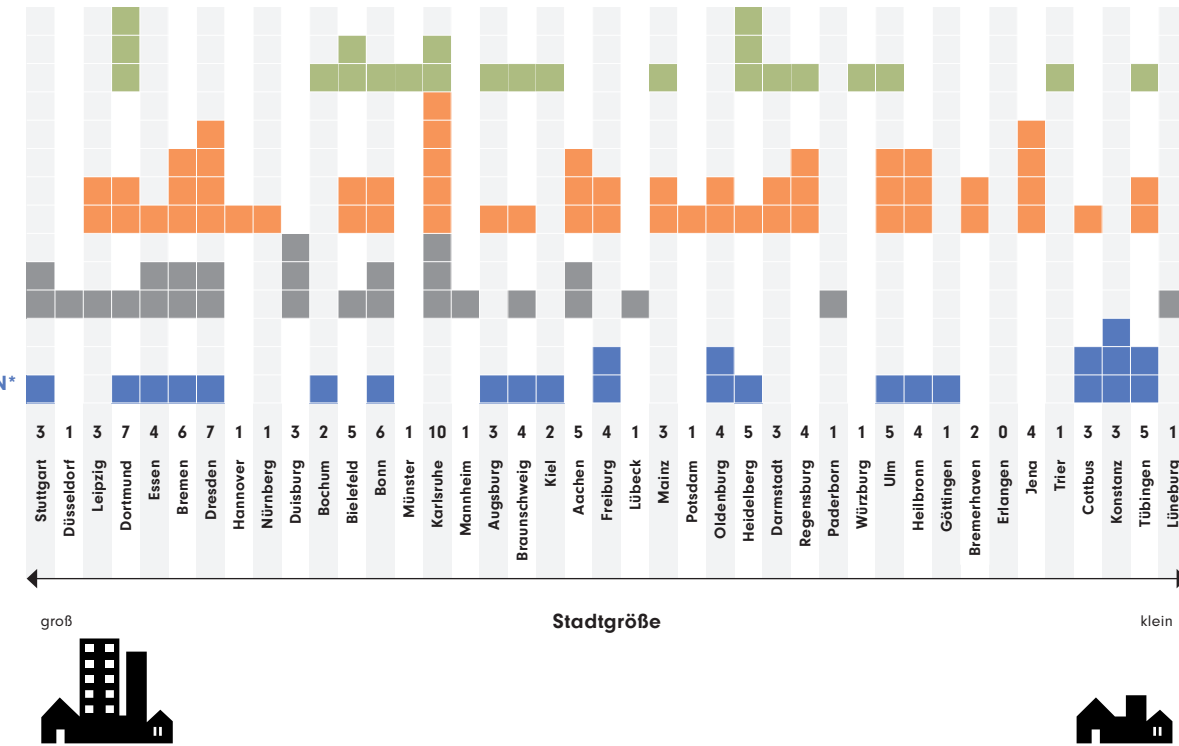
**TRIPLE**  
Wissenschaft  
Verwaltung  
Wirtschaft

**DOUBLE**  
Wissenschaft  
Verwaltung

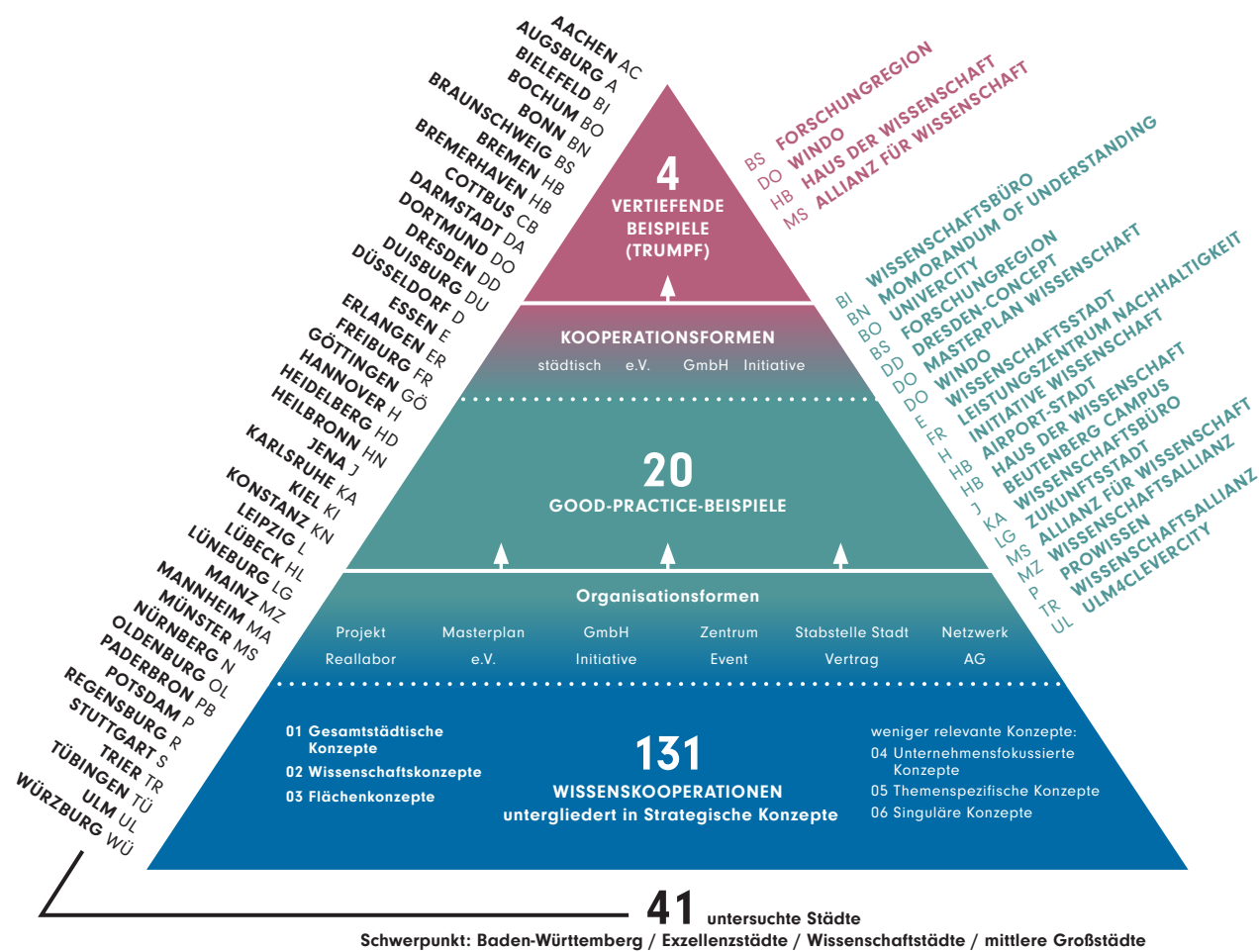
**WEITERE KOOPERATIONSFORMEN\***

**ANZAHL DER KOOPERATIONEN**

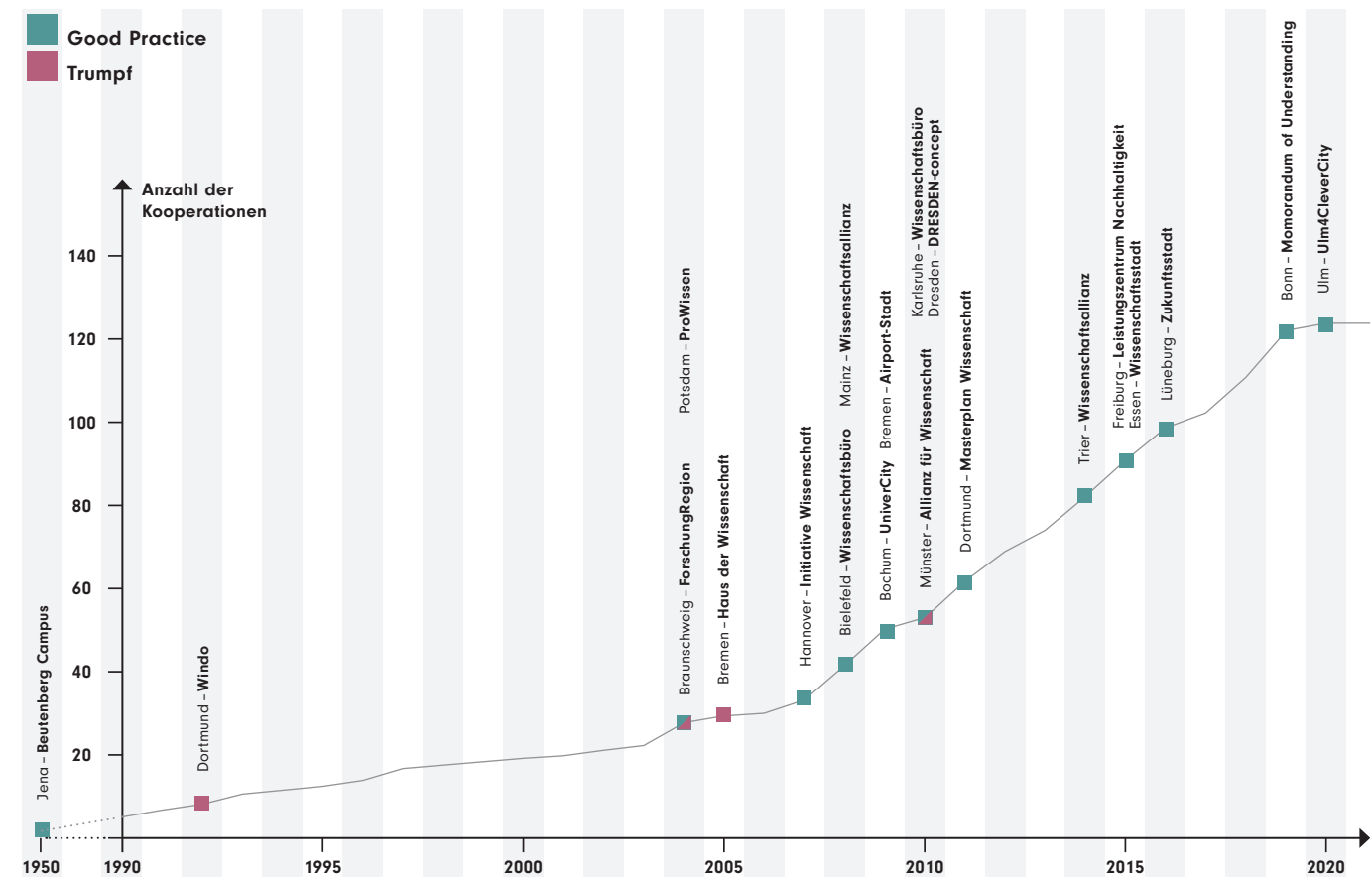
\*z.B. Wissenschaft und Bürgerschaft  
Ein Kästchen entspricht einer Kooperation



### Aufbau der Untersuchung von Wissenskooperationen



### Anzahl der Wissenskooperationen im Zeitverlauf



**Aachen** Early Tech / ScienceLink / Future Lab / Wissenschaftsbüro / Urban Move **Augsburg** HSA\_Transfer / aitiRaum / pm-forum **Bielefeld** GENIALE / [Wissenschaftsbüro](#) / Bielefeld Research and Innovation Campus / WissensWerkStadt / Bielefeld **Bochum** [UniverCity Bochum](#) / Blue Square **Bonn** Wissenschaftsnacht / Gesamtkonzept für den Kulturstandort Bonn / Liaison Office Internationale Wissenschaft / Wirtschaftsladen / Digital Hub Region Bonn / [Memorandum of Understanding](#) **Braunschweig** [ForschungRegion](#) / Forschungsflughafen / Haus der Wissenschaft / Besser Smart - das Innovationsportal **Bremen** Wittheit zu Bremen / Universum / [Haus der Wissenschaft](#) / Bremer Stadtdialog / Automotive Northwest / [Airport-Stadt](#) **Bremerhaven** Klimahaus Bremerhaven 8° Ost / Klimastadt **Cottbus** Digitale Stadt / Innovation Hub 13 / HyStarter-Wasserstoffmodellregion **Darmstadt** Runder Tisch / HEAG Holding AG / Digitale Stadt **Dortmund** [windo](#) / Wissenschaftstage / Wissenschaftsgespräche Wohnen / bio.dortmund / [Masterplan Wissenschaft Dortmund](#) / Dortmunder Hochschultage / Allianz Smart City **Dresden** GWT - Gesellschaft für Wissens- und Technologietransfer / Dresden - Stadt der Wissenschaften / REGKLAM / BioSaxony / [DRESDEN-concept](#) / Dresden für Alle / Smart City Dresden **Duisburg** Rhein-Ruhr-Institut für Sozialforschung und Politikberatung / UNIAKTIV - CONNECT / Klimaschutzkonzept **Düsseldorf** INTESO **Essen** Kooperationsvertrag / [Wissenschaftsstadt Essen](#) / Bildungspunkt / UNIAKTIV - CONNECT **Freiburg** FREINEM / [Leistungszentrum Nachhaltigkeit](#) / digital.freiburg / Wissenschaftsmarkt **Göttingen** Campus Göttingen **Hannover** [Initiative Wissenschaft](#) **Heidelberg** Biotechnologie-Cluster Rhein-Neckar / IBA / Urban Office / Masterplan im Neuenheimer Feld / Masterplan 100% Klimaschutz **Heilbronn** experimenta / Bildungscampus / Connect.IT / BUGA:log **Jena** [Beutenberg Campus](#) / Technologie- und Innovationspark / Jena Digital / JenaVersum **Karlsruhe** TechnologieRegion Karlsruhe / Masterplanprojekt Studentenstadt / Quartier Zukunft / [Wissenschaftsbüro](#) / FameLab / EFFEKTE / ForDigital / karlsruhe.digital / digital@KA / Bunte Nacht der Digitalisierung **Kiel** Industriepolitischer Dialog / CAPTin Kiel **Konstanz** CLIB / farm / WTT **Leipzig** Lokales Bündnis für Familien / Forschungsallianz Kulturerbe / Fachkräfteallianz Leipzig **Lübeck** Bürgerakademie **Lüneburg** [Zukunftsstadt](#) **Mainz** Initiative Mainzer Medienwirtschaft / [Mainzer Wissenschaftsallianz](#) / IT Klub Mainz & Rheinhessen **Mannheim** ForDigital **Münster** [Allianz für Wissenschaft](#) **Nürnberg** Nürnberger Initiative für die Kommunikationswirtschaft **Oldenburg** ForWind / Oldenburger Energiecluster / Schlaues Haus / Wissenschaftsallianz Wasserstofftechnologie **Paderborn** Wissenschaftstage **Potsdam** [ProWissen Potsdam](#) **Regensburg** Strategische Partnerschaft Sensorik / Energieagentur Regensburg / E-Mobilitätscluster Regensburg / Smart City Regensburg **Stuttgart** Forschungsallianz System Mensch / Stuttgarter Wissenschaftsfestival / Fachgebiet „Wissenschaft und Hochschulen“ **Trier** [Wissenschaftsallianz](#) **Tübingen** WIT Wirtschaftsförderung / TF R-T / Kommunale Gesundheitskonferenz / Tübingen Research Campus / CyberValley **Ulm** Marketing Club Ulm Neu-Ulm / Ulmer Initiativkreis nachhaltige Wirtschaftsentwicklung / Innovationsregion Ulm / Nanuuu / [Ulm4CleverCity](#) **Würzburg** bee smart city